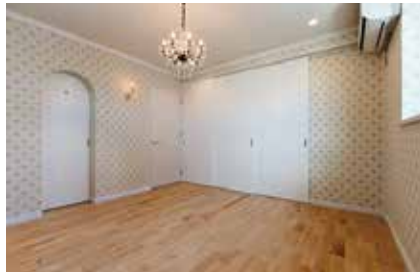




美しさと強さを
兼ね備えた家



「世界的な建築家であるアルヴァ・アールトの世界観を体現したような家になりたい」。そんな施主の想いに応えようと図面の確認を頻繁に行い、イメージを共有することで完成したのがこの家だ。照明や階段の手すりなどさまざまな場所にアールトのテイストで表現されたデザインに加え、自然素材や無垢材を使用した内部仕上げによる快適な住み心地を実現。さらに同社が強みとする【SE構法】により、強固な耐震性と、柱や間仕切り壁の少ない開放的な空間を両立させた。

About



居住人数/3人
敷地面積/147.94㎡(44.8坪)
延床面積/128.87㎡(38.9坪)
工 法/SE構法
床 材/サクラ
規 模/地上2階
建築期間/8カ月

- 1
- 2 3
- 4

- 1_北欧風のデザインの中にも天井から大胆にのそく梁や掘りこたつの和室が自然なかたちで共存。施主の求めるデザイン性と、和の空間に日本人が感じる居心地の良さと快適性を確保している。
- 2_人気の高いウィリアム・モリスの輸入壁紙と白タイルで仕上げ、ゴールドのアクセサリーを施した北欧風のトイレ。
- 3_アーチ状のドアに煌くシャンデリア。デザイン性の高いあしらいが非日常的な空間を演出する。
- 4_飽きのこないシンプルな外観。内部は強固な骨組みで、家全体を支える耐震構法で安全面にも配慮。

手掛けたのは

有限会社 新井建設

徳島市飯谷町東沖野47
TEL/088-645-0556
営/8:00~18:00
休/日曜

会社案内はP@@@

施工事例はウェブ
「ホームストック」で

