



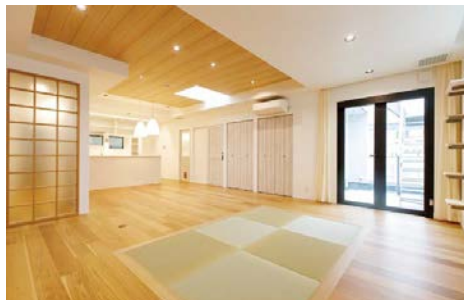
重量鉄骨造3階建てで構成した、街中でゆったり快適に過ごせる住まい。

屋上テラスとピロティで 快適さと強さを両立した家

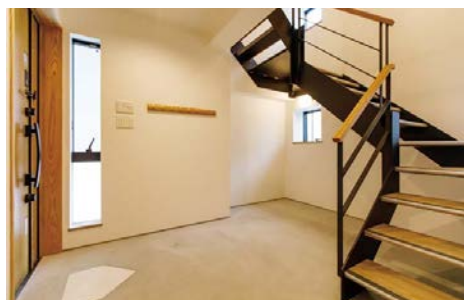
「家は骨格が命」。新井建設が最もこだわるのは「頑丈な構造体」。木造のみならず耐久性、耐震性に優れた重量鉄骨造も対応。建築家の建物の施工も多く手掛けている同社ならではの技術力とデザイン力で、大切な家族や財産を守る堅牢な構造を実現。耐震等級と準耐火構造仕様に対応し、税金の控除や火災・地震保険料の優遇も取得。重量鉄骨ならではの、柱や耐力壁のない広々とした間取り形成ができるのも魅力だ。

CONCEPT

徳島の中心部に位置し、川が近い立地であることから、これから起こりうるさまざまな災害から大事な家族や財産を守るため、建物の構造と構成面から強く支える住まいを実現した。大地震が引き起こす津波、さらには洪水、浸水を考慮し、1階はピロティ、2階に住居スペース、3階は趣味室と広い屋上テラスを設け、耐震性に優れた重量鉄骨造3階建てに、約26畳の広いLDKをコアに個室や水回りなどを配置。天井と床が呼応するようオーク材を貼った空間に、トップライトから柔らかな光が降り注ぐ。「いつの日も変わらず、家族を迎えるために...」。お施主様の想いを後世に繋ぐ、快適で強靱な住まいを叶えた。



2階LDK。座卓にも対応できるよう畳スペースを設置。



日々得点を重ねていけばと埋め込まれたベース型タイル。



2階バルコニーから3階屋上テラスへ屋外階段でも往来可能。



3階の屋上テラスは、災害時に避難場所としても機能する。

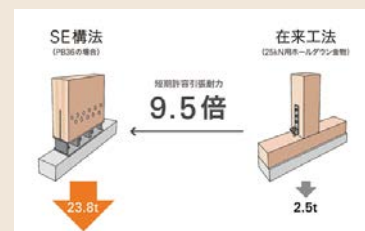
スタッフメッセージ

これから繰り返されるご家族の暮らしを、未来を、笑顔を想像しながら、女性設計士ならではの目線を活かし、心を込めて描き上げます。お施主様と一緒に作りあげるスタンスを大切にしていますので、細かな部分に関しても遠慮なく、気軽にご相談ください。
(一級建築士 設計担当・新井典子さん)

ニュース

木造建築なら、地震に強い耐震構法「SE構法」

木造住宅で地震に強い家なら「開放的な空間設計」と「安心の耐震設計」を両立できる最先端の木構造耐震構法「SE構法」を推奨。木構造で最も壊れやすい柱と基礎の連結部は、在来木造金物の9.5倍以上の力を発揮する特殊柱脚金物を使用している。東日本大震災の際は、震度6弱以上の揺れに建物の主要構造部の被害はゼロ。詳しくは下記より資料請求を。





お施主様こだわりの祭壇を設えた和室。

夫婦の想いが一つになり 理想を現実のものに

「既存の納屋を改修し、主人の念願だったこだわりの和室を作りたいたい」。奥様の強い信念と、旦那様への深い愛情が成功を導き出した。想いの二人三脚「リフォーム」。舞台となる納屋は天井の低い2階建て構造。そこに構造計算と小屋組みや柱に添え木等をする補強で、大胆に2階を取り払い、天井の高い平屋に。祭壇も設え、優しいお顔のお不動様もお祀りし、毎日心地よく過ごせる念願の和室空間が完成した。

CONCEPT 1

壁を松と白い珪藻土壁で構成したことによって、とても明るく、天井の黒目の板張りや白木の格天井と合わせて格調高いモダンな雰囲気に仕上がった。また、床は松フローリングと畳で分けをし、お施主様専用の壇スペースを確保。建築を知り尽くした建築会社の施工で見事に理想を叶えた。

CONCEPT 2

もともとの納屋に付随していた平屋の既存和室も、DKや洋室、水屋へとリフォーム。また、納戸として使っていた空間も、新たに浴室、洗面、WCといった水回り空間へと様変わりさせ、これからの暮らしに合わせた間取りに対応させた。既存の建物を活かしたリフォームでありながら、その完成度は新築以上だ。



白い壁と黒い天井で構成されている。



和室に隣接した水屋。



大柄な花模様が空間に映える洗面空間。

スタッフメッセージ

これから繰り返されるご家族の暮らしを、未来を、笑顔を想像しながら、女性設計士ならではの目線を活かし、心を込めて描き上げます。お施主様と一緒に作り上げるスタンスを大切にしていますので、細かな部分に関しても遠慮なく、気軽にご相談ください。
(一級建築士 設計担当・新井典子さん)

ニュース

「木造、鉄筋コンクリート造、鉄骨造、古民家再生、病院、マンション、ビル、店舗、住宅など、本当にありとあらゆる建築物に携わってまいりました」。そんな新井建設が豊富な経験を活かし、新部門として立ち上げたのが「リフォーム工房」。当社が設計施工した住まいのリフォームはもちろんのこと、建築家が手掛けるデザイン性の高いリフォームにも、新井建設の技術力なら対応可能だ。お気軽にご相談を。



住宅リフォームの一例(建築家物件)。



店舗リフォームの一例(建築家物件)。