

# 有限会社 新井建設

(あらいけんせつ)

資料請求  
番号  
No.00

☎ <http://www.arai-kensetu.com/>  
☎ 088-645-0556 ✉ [info@arai-kensetu.com](mailto:info@arai-kensetu.com)

徳島市飯谷町東沖野47  
営業 / 8:00~18:00  
定休 / 日曜

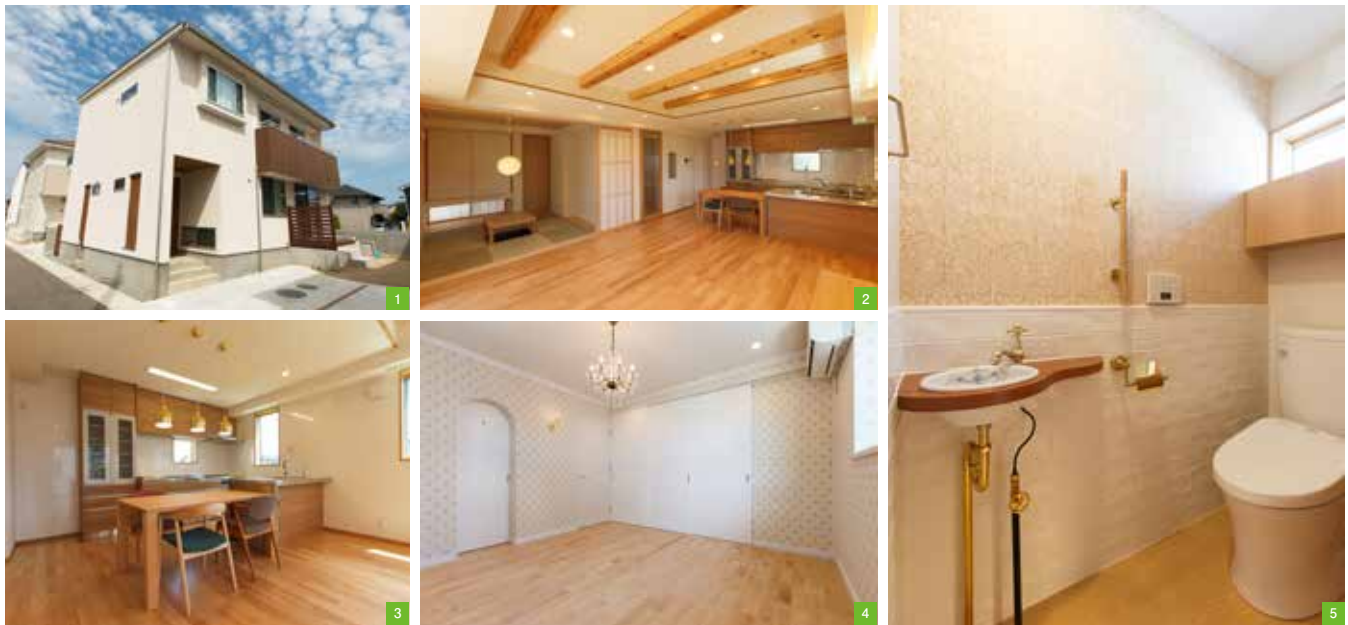
資料請求はP.5・6

業務対応	注文住宅 リフォーム 店舗
対応エリア	徳島市・小松島市・阿南市・鳴門市 吉野川市・板野郡・勝浦郡・名西郡
施工実績/年	新築12棟、リフォーム10棟
社員数	16名
創業年	1981年

## 頑丈な構造体へのこだわりと 女性目線の家づくりを実現

まごころを持って、妥協しない家づくりを貫き通すことをモットーとし、“至誠一貫”を社是に掲げる同社。建築家からの施工の指名も多く、施工力・技術力にも定評あり。同社の最大のこだわりは“頑丈な構造体”。建築法で定められている以上の自社基準を用いた在来工法と、新世代の木造工法である耐震工法[SE構法®]を採用。[SE構法®]は構造設計のプロが大規模建築物と同様の構造計算を、全棟に実施。信頼性の高い部材のみを使用し、接合部の強度を実験等で検証。構造計算プログラムを用いて、全ての家の安全性を証明することで、開放的な大空間や狭小地における木造3階建て等を実現している。自社設計にも力を入れており、女性建築士が、とことん打ち合わせをした上で想いを共有し、女性やママならではの目線を活かした提案をしてくれる。

### 施工例

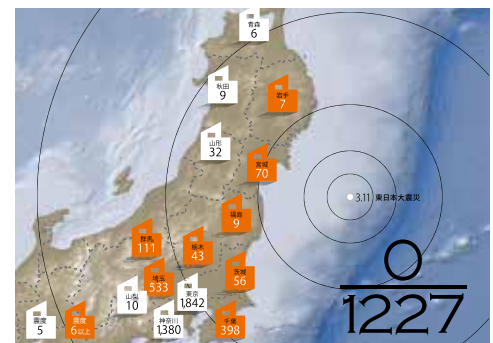


1.耐震工法である[SE構法®]を採用した、主張しすぎないシンプルな外観。2.天井から大胆にのぞく[SE構法®]ならではの集成材の現し梁や振りごたつの和室が存在することで、北欧風のデザインの中にも日本人としての居心地の良さを確保している。3.キッチンワークの分担が行いやすいセパレートキッチン。水回りへの家事動線にも配慮している。4.アーチ状のドアや、きらめくシャンデリアが非日常感を演出。5.人気の高いウィリアム・モリスの輸入壁紙と白タイルで壁をあしらい、ゴールドのアクセサリを施した北欧風トイレ。

### topics01

## SE構法・倒壊件数「1,227分のゼロ」の信頼性

平成23年東日本大震災の本震の際、気象庁が発表した“震度6弱”以上の揺れに見舞われたSE構法の物件は、合計1,227件。“震度5強”以上の物件は4,500件にもなる。そのうち、大きな地震動で建物が変形した影響により、内外装などに多少の影響を受けた物件はあったが、主要構造部分には地震動による被害を受けた建物はなかったことが確認されている。地震大国日本において、住まいに一番重要なのは住む人の安心・安全に他ならない。日本人がもっとも住みたいと願う「木の家」に、必要な耐震性を確保した[SE構法®]。地震に負けない強さと、木造の美しさを両立した弊社推奨の耐震工法だ。



## ガレージを活かした家

有限会社 新井建設

インナーガレージを、いかに日々の暮らし方へと結びつけるか。一つのコンセプトを掘り下げることで、住まいは完成度を高めていく。たとえば、ガレージからの家事動線。パントリーやキッチンと繋がっているため、雨の日も濡れずに荷物を運び込める。また、インナーガレージの上部を中2階の高さに設定。多様な高低差の中に部屋を配置する多様な高低差の中に部屋を配置するスキップフロア形式とすることで、家族を緩やかに繋ぎ、個の時間も楽しみやすい間取りを形成。家族が集う1階は、小上がり式の和室を備えたLDKになっており南側に設置したウッドデッキが、余暇を豊かに演出する。同社独自の構造設計と経験に基づき、在来工法においても大開口と大空間を兼ね備えた住まいを実現させている。



一級建築士・設計担当

新井典子

Noriko Arai

有限会社 新井建設

徳島市飯谷町東沖野47

TEL / 088-645-0556

FAX / 088-645-0555

mail / info@arai-kensetu.com

営業 / 8:00~18:00

定休 / 日曜

URL / <http://www.arai-kensetu.com/>

●業務対応

注文住宅

リフォーム

店舗

会社案内

P.000

請求方法は  
P00 参照

PC・携帯からはこちら <http://とくしまの家づくり.com/>

とくしまの家づくり

検索



その日常を、  
特別な日々にも。



### ガレージを活かした家

[家族構成] 4人  
[敷地面積] 230.99㎡ (70坪)  
[延床面積] 164.84㎡ (49.95坪)  
[工 法] 在来軸組工法  
[床 材] アカシア  
[建築期間] 6ヵ月

1\_インナーガレージを1階に配した外観。ガレージからは直接、キッチンへと向かうことができる。2\_北歐風デザインの中に和室を取り入れたLDK。天井の化粧梁がナチュラル感を高めている。3\_和室の段差は収納として活用。家族が自由に使えるスタディカウンターも設けている。4\_8畳ほどの広さを持つウッドデッキ。木の柵によりプライベートな空間に。サッシ上部には、光や雨もコントロールできるオーニング庇も完備している。5\_中2階を経て2階へと繋がる階段。大工職人による組子の手すりが暮らしを豊かに彩っている。